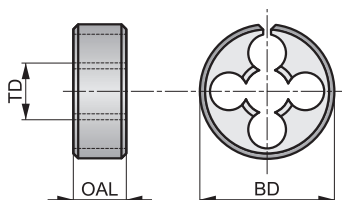


# F300



## Terraja de Mano HSS, Tipo Ajustable, Métrico, Rosca a Derecha

Terraja ajustable para producir roscas externas a mano en varias pasadas, ajustando cada pasada. Apretando el portaterrajass, se pueden lograr diferentes clases de ajuste de rosca: ajuste apretado, normal o holgado. Apretado ligeramente el portaterrajass se puede utilizar para limpiar o producir una rosca parcial.



	BS 1127:1950	1.75 XP
HSS		Bright

Grupo de Material de la pieza adecuado y condiciones de corte iniciales (m/min).

<b>P1.1</b> ■ 12	<b>P1.2</b> ■ 13	<b>P1.3</b> ■ 14	<b>P2.1</b> ■ 10	<b>P2.2</b> ■ 9	<b>P2.3</b> ▣ 8	<b>P3.1</b> ■ 8	<b>P3.2</b> ▣ 7	<b>P4.1</b> ▣ 5	<b>M1.1</b> ■ 7	<b>M1.2</b> ■ 6	<b>M2.1</b> ■ 6	<b>M2.2</b> ▣ 5	<b>K1.1</b> ■ 11
<b>K1.2</b> ■ 8	<b>K1.3</b> ▣ 6	<b>K2.1</b> ■ 11	<b>K2.2</b> ■ 9	<b>K2.3</b> ▣ 7	<b>K3.1</b> ■ 10	<b>K3.2</b> ■ 8	<b>K3.3</b> ▣ 6	<b>K5.1</b> ■ 10	<b>K5.2</b> ■ 8	<b>K5.3</b> ▣ 6	<b>N1.1</b> ▣ 20	<b>N1.2</b> ▣ 15	<b>N1.3</b> ▣ 10
<b>N2.1</b> ▣ 10	<b>N2.2</b> ▣ 9	<b>N2.3</b> ▣ 6	<b>N3.1</b> ■ 11	<b>N3.2</b> ▣ 6	<b>N3.3</b> ▣ 3	<b>N4.1</b> ▣ 11	<b>N4.2</b> ▣ 4	<b>N4.3</b> ▣ 4					

Los productos de esta serie también están disponibles en forma de Set con machos. Por favor, vea L120.

Producto	TD (mm)	TP (mm)	BD (inch)	OAL (inch)
F300M2X13/16	2.000	0.40	13/16	1/4
F300M2.5X13/16	2.500	0.45	13/16	1/4
F300M3X13/16	3.000	0.50	13/16	1/4
F300M3.5X13/16	3.500	0.60	13/16	1/4
F300M4X13/16	4.000	0.70	13/16	1/4
F300M5X13/16	5.000	0.80	13/16	1/4
F300M5X1	5.000	0.80	1"	3/8
F300M6X13/16	6.000	1.00	13/16	1/4
F300M6X1	6.000	1.00	1"	3/8
F300M6X1.5/16	6.000	1.00	1.5/16	7/16
F300M7X13/16	7.000	1.00	13/16	1/4
F300M7X1	7.000	1.00	1"	3/8
F300M8X1	8.000	1.25	1"	3/8
F300M8X1.5/16	8.000	1.25	1.5/16	7/16
F300M9X1	9.000	1.25	1"	3/8
F300M9X1.5/16	9.000	1.25	1.5/16	7/16
F300M10X1	10.000	1.50	1"	3/8
F300M10X1.5/16	10.000	1.50	1.5/16	7/16

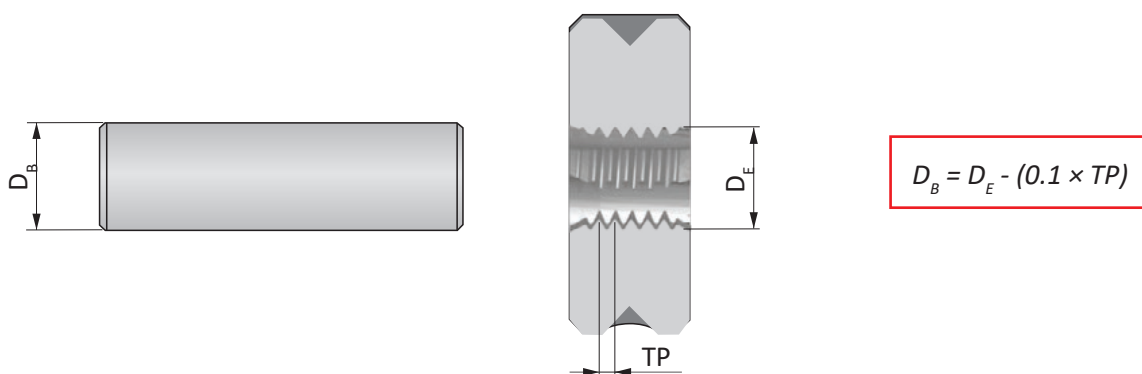
Producto	TD (mm)	TP (mm)	BD (inch)	OAL (inch)
F300M10X1.1/2	10.000	1.50	1.1/2	1/2
F300M11X1.5/16	11.000	1.50	1.5/16	7/16
F300M12X1.5/16	12.000	1.75	1.5/16	7/16
F300M12X1.1/2	12.000	1.75	1.1/2	1/2
F300M14X1.5/16	14.000	2.00	1.5/16	7/16
F300M14X1.1/2	14.000	2.00	1.1/2	1/2
F300M16X1.1/2	16.000	2.00	1.1/2	1/2
F300M16X2	16.000	2.00	2"	5/8
F300M18X1.1/2	18.000	2.50	1.1/2	1/2
F300M18X2	18.000	2.50	2"	5/8
F300M20X1.1/2	20.000	2.50	1.1/2	1/2
F300M20X2	20.000	2.50	2"	5/8
F300M22X2	22.000	2.50	2"	5/8
F300M24X2	24.000	3.00	2"	5/8
F300M27X3	27.000	3.00	3"	7/8
F300M30X3	30.000	3.50	3"	7/8
F300M36X3	36.000	4.00	3"	7/8

**Consejos técnicos para el roscado con matrices**

1. Antes de arrancar la matriz o terraja, bisele el extremo de la barra en un ángulo de 45° para eliminar la carga repentina de los filos de corte. Asegúrese de que la matriz o terraja se orienten encuadradas en el perno.
2. Aproveche las grandes tolerancias asociadas al diámetro exterior del tornillo reduciendo el diámetro de la barra (véase más abajo). Esto reducirá al mínimo la fuerza de corte.
3. Utilice la terraja con entrada corregida para que las virutas se dirijan lejos de la zona de corte.
4. Asegúrese de que haya suficiente lubricante (del tipo adecuado) en la zona de corte.
5. Al ajustar las terrajas divididas, evite abrirlas hacia afuera, ya que esto provocaría roces. Las terrajas divididas pueden cerrarse aproximadamente 0.15 mm si se giran los tornillos de ajuste por igual. Si se presiona un solo lado de la terraja, se puede romper.
6. En general, las terrajas se utilizan para recuperar o limpiar a mano las roscas existentes. Suelen ser de construcción más robusta y solo se deben utilizar en circunstancias excepcionales para cortar una rosca de material duro.

**Dimensiones previas al mecanizado**

El diámetro de la pieza bruta del tornillo debe ser menor que el diámetro exterior máximo de la rosca del tornillo.



**Resolución de problemas al roscar con matrices**

Problema	Causa	Solución
<b>Tamaño excesivo/insuficiente</b>	Desalineación	Corregir la alineación, asegurar la limpieza
	Avance axial incorrecto	Asegurarse de controlar con precisión el avance axial
<b>Acabado deficiente</b>	Ángulo de corte incorrecto para el material	Probar con otras terrajas o con una terrajas especial
	Falta lubricante o no es adecuado	Consultar el apartado sobre lubricantes
	Velocidad incorrecta	Seguir las recomendaciones del catálogo
	Diámetro de la barra excesivo	Reducir al tamaño adecuado
	Extremo de la barra sin biselar	Asegurarse de que el extremo de la barra esté biselado
<b>Virutas/rotura</b>	Tipo de terrajas incorrecto	Seguir las recomendaciones del catálogo
	Velocidad excesiva	Seguir las recomendaciones del catálogo
	Diámetro de la barra excesivo	Reducir al tamaño adecuado
	Extremo de la barra sin biselar	Asegurarse de que el extremo de la barra esté biselado
	Desalineación	Corregir la alineación, asegurar la limpieza
<b>Desgaste prematuro</b>	Falta lubricante o no es adecuado	Consultar el apartado sobre lubricantes
	Velocidad excesiva	Seguir las recomendaciones del catálogo
<b>Filo de aportación</b>	Falta lubricante o no es adecuado	Consultar el apartado sobre lubricantes
	Diámetro de la barra excesivo	Reducir al tamaño adecuado
	Velocidad insuficiente	Seguir las recomendaciones del catálogo